

Die große Kurvenreiche

Besonderheiten:

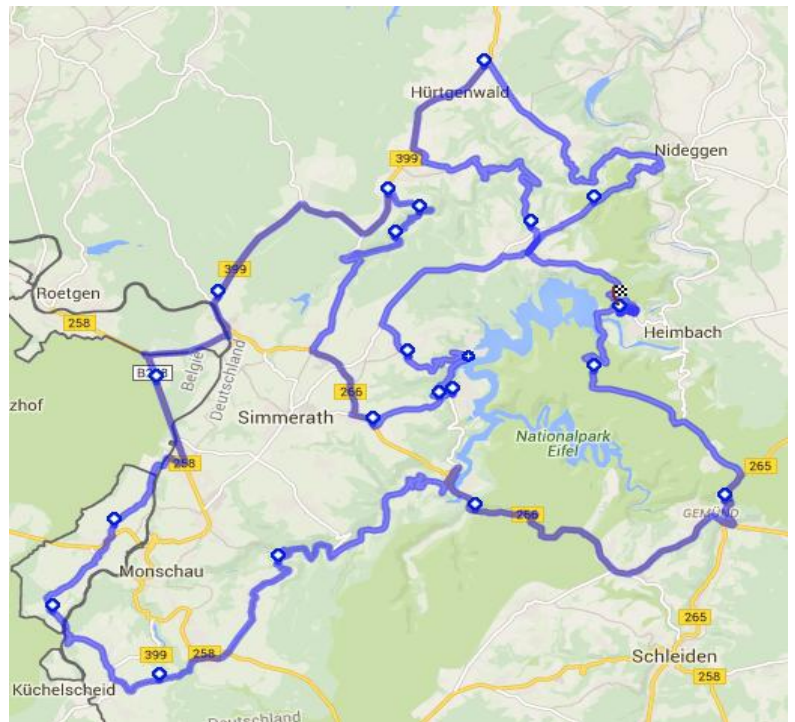
Kurven ohne Ende, viel Natur & anständige Straßenqualität

Streckenlänge: 150 km

Das erwartet euch:

Nach ein paar Fahrminuten geht es über die Serpentina Richtung Schmidt. Von der Höhe aus erahnt man schon die Burg Nideggen welche über dem Rurtal thront. Wer noch den Tank nachfüllen muss hat hier bereits die Möglichkeit.

Tank -Tipp: BFT Tankstelle, Nidegener Str. 25, 52385 Schmidt.



Über Wald und Feld gelangt ihr nach Zerkall. Die Buntsandsteinfelsen sind hier euer Begleiter.

Insidertipp: Schaut euch doch mal das kleine Städtchen Nideggen an. Von der Burg hat man einen wahnsinnigen Blick.

Weiter geht's über die „alte Bergrennstrecke“ zurück nach Schmidt, während der Fahrt über den Höhenzug genießt ihr klasse Eifelblicke. Nächstes Ziel ist Woffelsbach. Achtet hier auf die Streckensperrung an Wochenenden und Feiertagen für Motorradfahrer, aber auch das Auseichen ist kein Problem, denn über Strauch sollte euer Weg

auf jeden Fall führen. **Kaffee-Tipp:** Bikerranch, Monschauer Str. 66, 52152 Simmerath.

Auf schmalen Straßen mit tollen Kurven geht's über Simonskall vorbei an kleinen Bächen und dichten Wäldern hinein in den Hürtgenwald. Über schnelle kurvige Passagen streift Ihr das Hohe Venn und die Belgische Grenze. Wenige Kilometer später führt die Route wieder Talwärts und es geht zurück ins Rurtal. Vorbei an Mützenich und Kalterherberg passieren wir ein altes Viadukt. Enge Kurven schlängeln sich den



Die Tour ist in allen gängigen Dateiformaten verfügbar.
Gerne spielen wir Euch diese vor Ort auf eure Navigationsgeräte.

Tourenvorschlag
Die große Kurvenreiche

Pension Haus Diefenbach
Brementhaler Str. 44
52396 Heimbach
+49 2446 3100

Weg über Berg und durch die Täler. Wasser und Natur sind immer Begleiter.

Über Einruhr **Tipp: Restaurant zur Post**, Rurstraße 1, 52152 Einruhr, geht's weiter auf die Höhenzüge des Nationalpark Eifels.



Insidertipp: Ein Abstecher zur Ehemaligen NS-Ordensburg Vogelsang solltet ihr einplanen. Tolle Weitsicht, imposante Bauten und viel Kultur erwarten euch hier.

Für eine Rast bietet sich der nächste Ort an: Gemünd im Nationalpark Eifel.

Tipp: Eiscafé Calchera, Dreiborner Str. 9, 53937 Gemünd. Wer nicht nur sich versorgen möchte, sonder auch sein Motorrad...

Tank-Tipp: Aral Tankstelle, Kölner Str. 13, 53937 Gemünd

Von hier ist es nicht mehr weit, über die kleinen Kurven geht es vorbei an der Abtei Mariawald nach Heimbach.



Macht doch mal eine kleine Pause an der Henriettenhöhe. Diese liegt zwischen Mariawald und Heimbach. Die Aussicht ist wahnsinn und man trifft immer Gleichgesinnte zum Benzingeplauder.

Über Heimbach geht's dann direkt zu uns. Auf der Terasse wartet schon ein kühles Bier auf euch.

Die Tour ist in allen gängigen Dateiformaten verfügbar.
Gerne spielen wir Euch diese vor Ort auf eure Navigationsgeräte.